



fabrykaTM
wody



OFERTA

Witamy w naszym magicznym świecie,
gdzie przyjemność, relaks i nauka spotykają
się w jednym miejscu – **w Fabryce Wody.**



JEDEN OBIEKT



WIELE MOŻLIWOŚCI

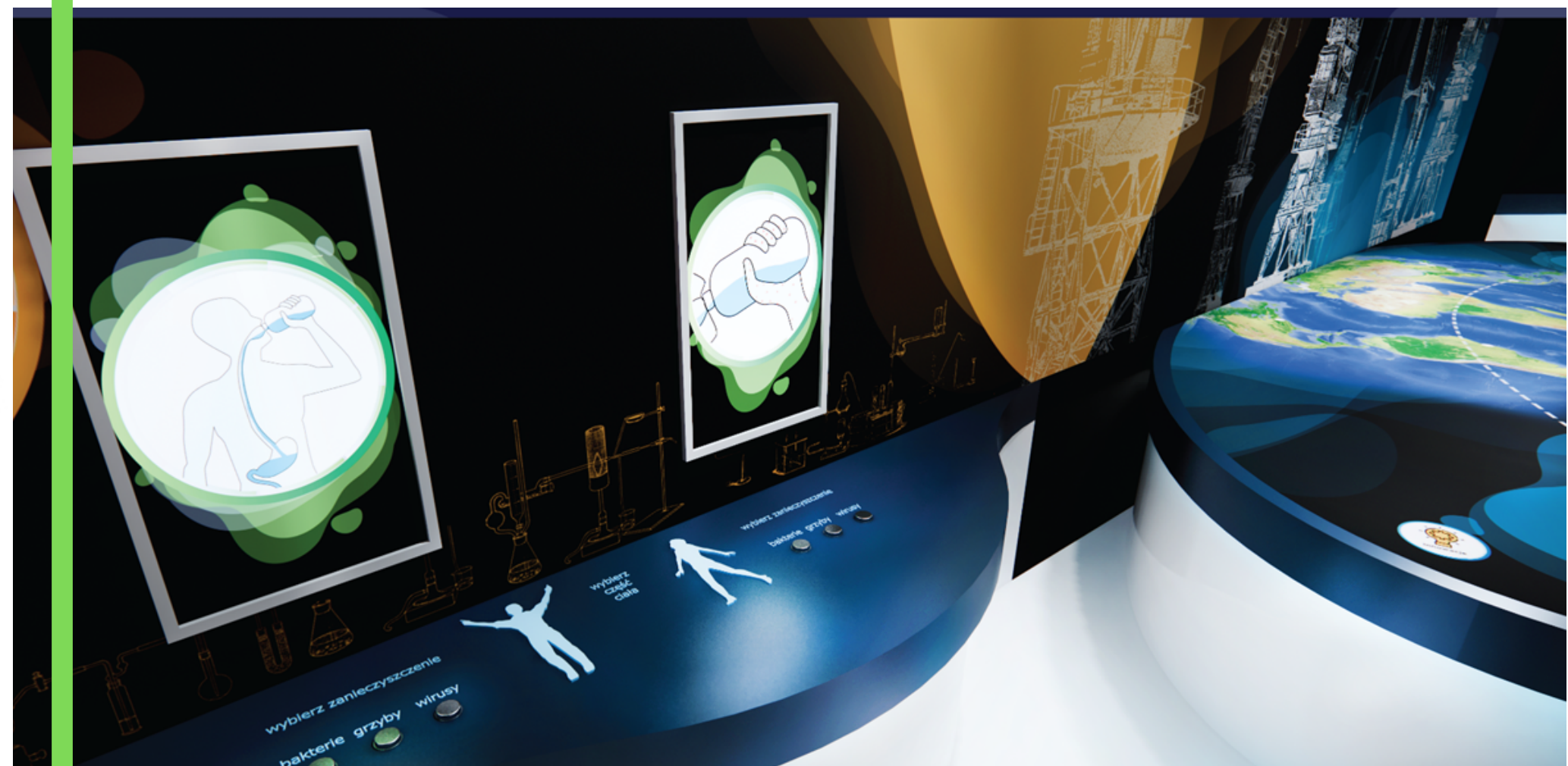
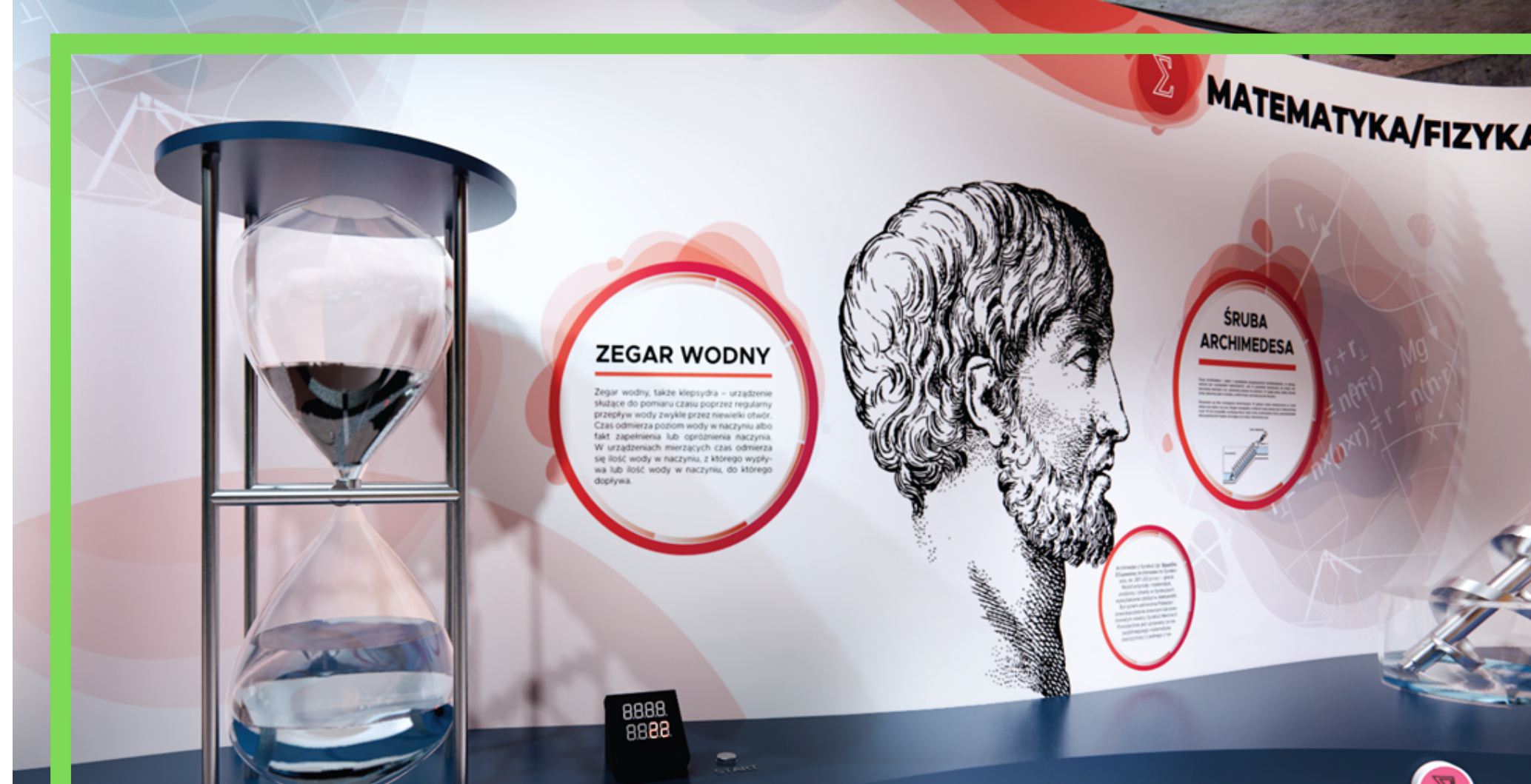
- nauka
- kultura
- sport
- zabawa
- rozrywka



FABRYKA WODY TO

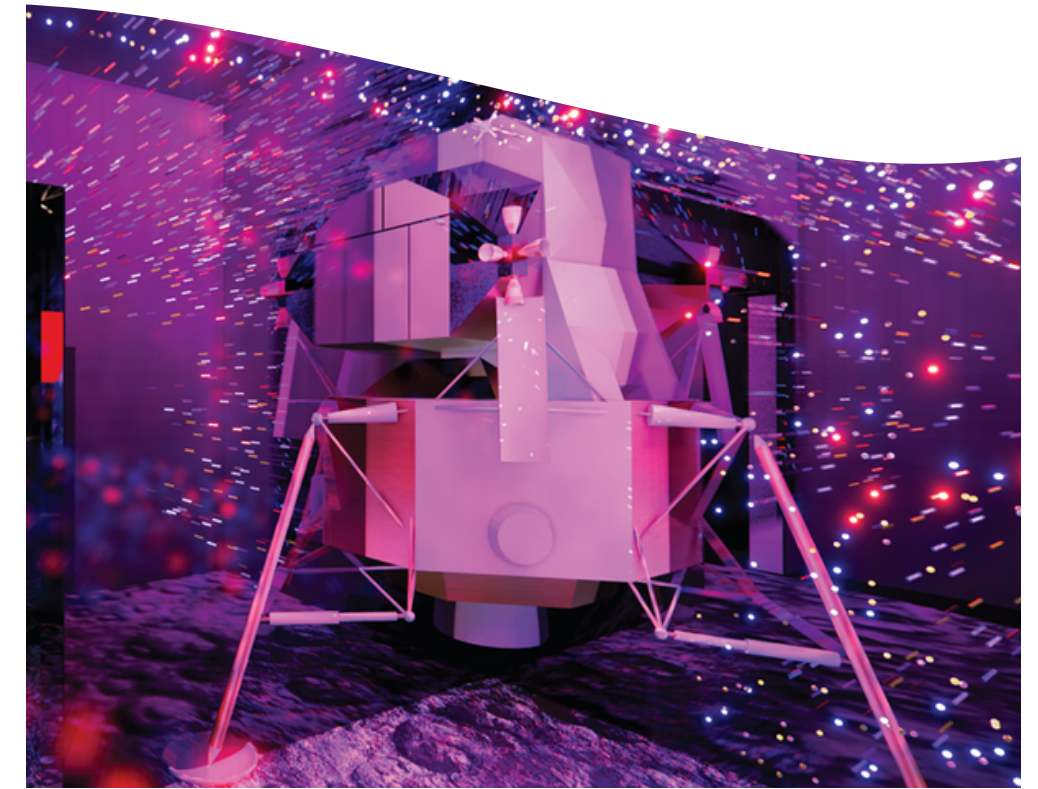
Centrum Edukacyjne
Wodny Świat – Kompleks basenów wewnętrznych
Floating Garden – Basen zewnętrzny
Świat Saun w tym Chmielna Bania
Bowling Club
Ścianka Wspinaczkowa
Kompleks kulinarny

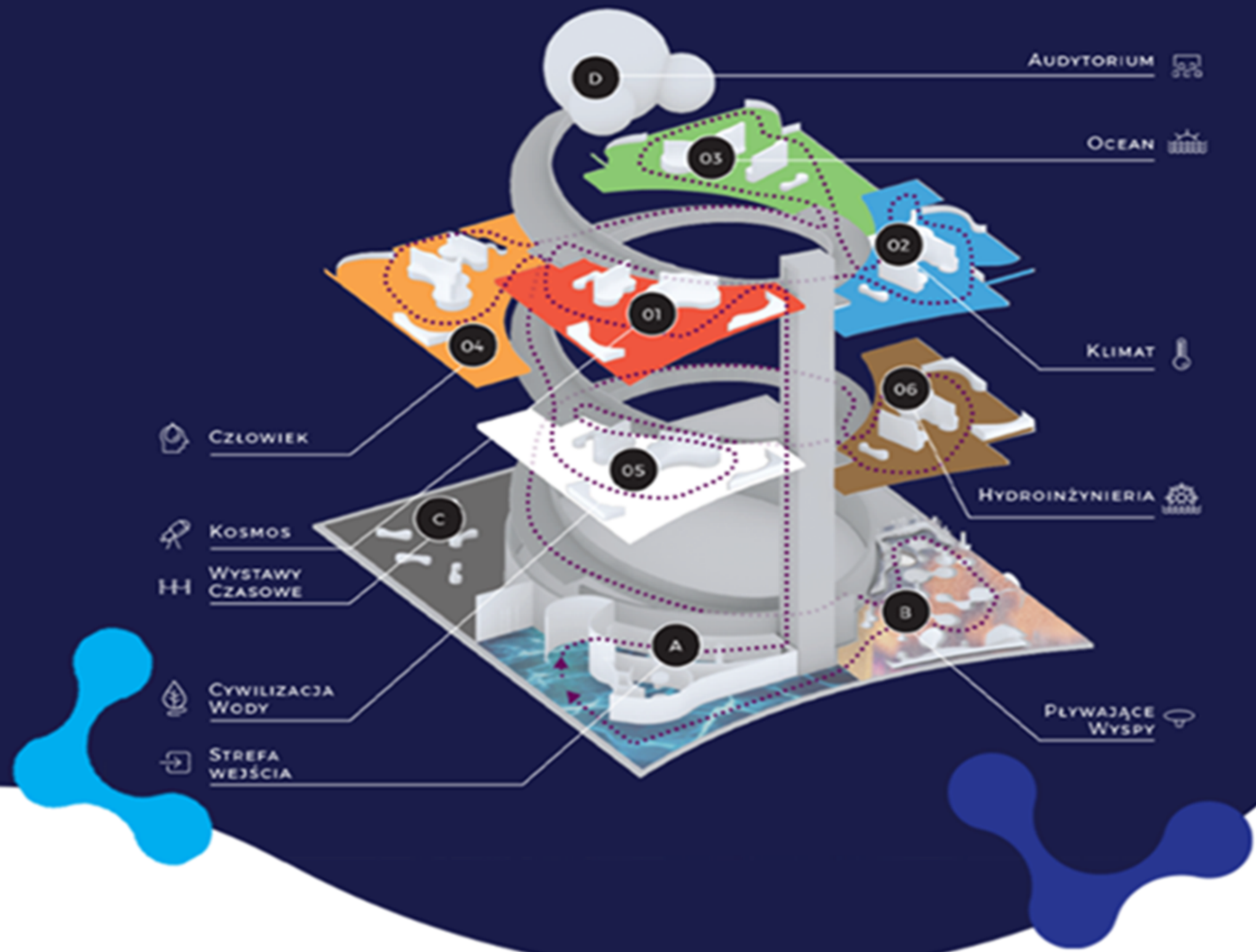
- Woda jest tematem przewodnim całego obiektu;
- Wielowymiarowe podejście do wyjaśnienia zjawisk;
- Możliwość realizowania elementów podstawy programowej;
- Możliwość prowadzenia zajęć praktycznych;
- Możliwość prowadzenia zajęć laboratoryjnych;
- Seanse, pokazy, warsztaty, animacje;
- Szkolenia i konferencje;
- Zagadnienie poruszane w odniesieniu do sześciu dziedzin nauki: matematyki, fizyki, chemii, biologii oraz nauk humanistycznych.



ATRAKCJE

- Winda Animacyjna
- Wir Wiedzy
- Sale laboratoryjne
- Sale Wystaw Czasowych
- Audytorium
- Instalacja Wodna – Like It
- Hydrolab





WODNY ŚWIAT

- **21** różnych niecek basenowych,
- **13** zjeżdżalni,
- **inne wodne atrakcje**,
które spełnią oczekiwania
zarówno najmłodszych, jak
i tych starszych
spragnionych przygód
i mocnych wrażeń.



Strefa wypoczynkowa z basenem

INFINITY POOL



Jej najbardziej widowiskowym elementem będzie basen z przelewem w postaci wodospadu. Znajdzie się tu również duża wanna SPA, płytki basen z dmuchańcami oraz wydzielone pomieszczenie zabaw i okolicznościowych imprez dla dzieci.



ROYAL TROPIC

Basen relaksacyjny z leżakami oraz dużym ekran, na którym będą wyświetlane filmy albo rozgrywki sportowe.

Dodatkowo basen z hydromasażem i barem wodnym gdzie serwowane będą napoje oraz koktajle.

Strefa zamknięta, przeznaczona wyłącznie dla dorosłych.

FLOATING GARDEN

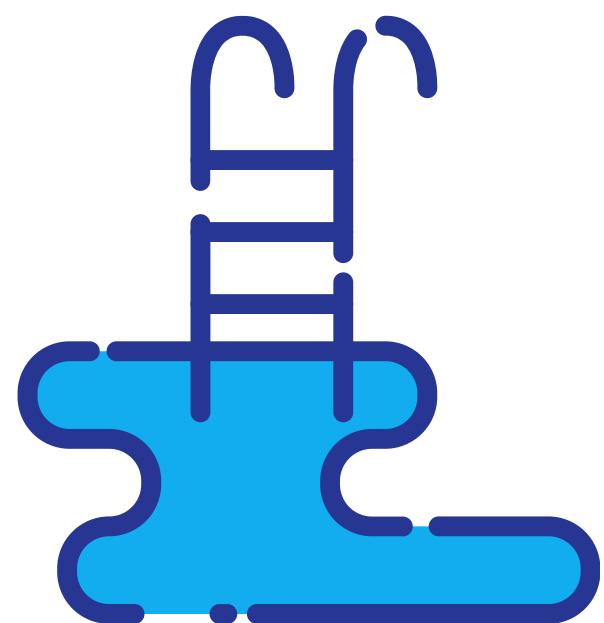


Basen zewnętrzny.
Chłodna woda zapewni ukojenie
podczas wypoczynku w okresie
letnim.

Do dyspozycji uczestników będą
zjeżdżalnie zewnętrzne w tym
zjeżdżalnia pontonowa, plac
zabaw dla dzieci, huśtawka
wodna, masażer karku
i przestrzeń do opalania.



W strefie basenów wewnętrznych Fabryka Wody posiada również Basen sportowy, który liczy 25 metrów długości, 12,5 metra szerokości i aż 6 osobnych torów pływackich.



ŚWIAT SAUN

W Świecie Saun doznasz prawdziwej oazy ciepła, doświadczysz rytuałów oczyszczających, które pozwolą Ci pozbyć się stresu i toksyn..

Fabryka Wody skrywa także Świat Saun, na który składa się aż 18 różnych rodzajów saun tematycznych.

Dodatkowo do dyspozycji naszych klientów oddajemy również kapsuły floatingowe, które pozwolą na pełne wyciszenie umysłu dzięki odłączeniu wszystkich bodźców zewnętrznych.





Caldarium

Miejsce, w którym można nagrzać ciało, przygotowując je do wypoczynku w znacznie cieplejszym pomieszczeniu saunowym.

Sauna zamkowa

Sauna fińska z charakterystycznym wykończeniem z płytek ceglanych nawiązujących do dawno budowanych zamków.

Sauna Pustynna

Sauna fińska z wystrojem nawiązującym do pustynnych wydm.

Sauna kominkowa

Sauna fińska z kominkami elektrycznymi imitującymi naturalny płomień.

Sauna „rajska wyspa”

Sauna fińska, która przeniesie Cię do chatki na tropikalnej wyspie. To tutaj poczujesz się tak, jakbyś wypoczywał na jednej z przepięknych wysp.



Chmielna Bania

Sauna fińska utrzymana w klimacie starych łaźni słowiańskich.

Sauna marynistyczna

Zgodnie z nazwą – nawiązuje swoim stylem do morskich podróży. Ale to nie wszystko! Dzięki projekcjom o tematyce astrologicznej czy wyświetlaniu nieba o różnych porach roku będzie można poczuć się tu naprawdę “pozaziemsko”

Sauna havana

Sauna fińska nawiązująca do klimatu wnętrza w stylu kolonialnym. Za dobre samopoczucie saunujących odpowiadać będzie aromat kawy unoszącej się w powietrzu.

Sauna wulkaniczna

Sauna fińska która sprawi, że przeżyjesz niezapomniane chwile u stóp wybuchającego wulkanu.

Sauna origami

Sauna fińska z nietypowym wystrojem o zróżnicowanej geometrii.



Łaźnia cesarska

Wystój wnętrza przenosi się w czasie do starożytnego Rzymu.

Łaźnia ziołowa

Łaźnia z unoszącym się w powietrzu zapachem ziół, które pomogą uwolnić od stresu.

Łaźnia różana

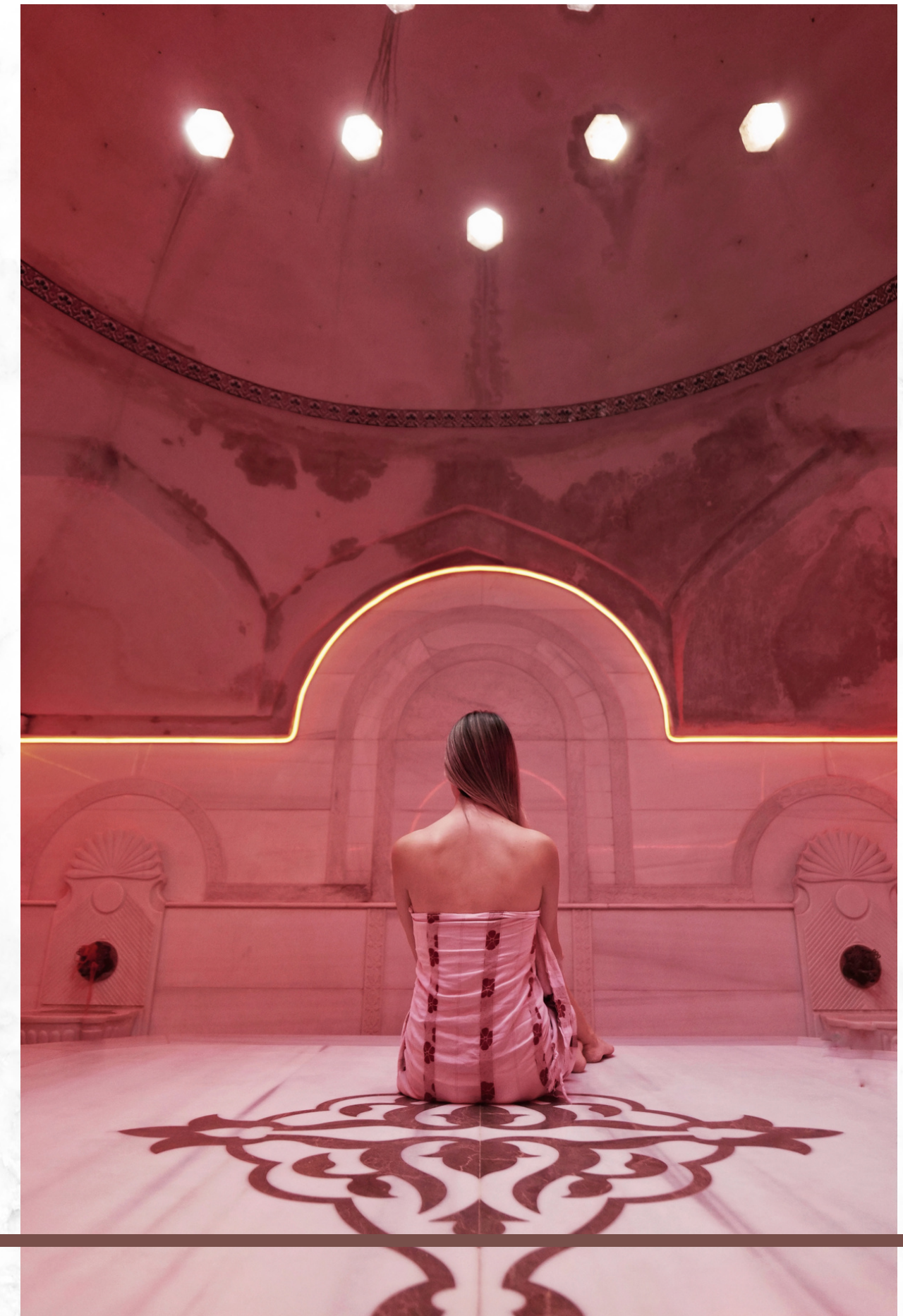
Łaźnia spełniająca funkcję aromaterapii, w której motywej przewodnim są płatki róż.

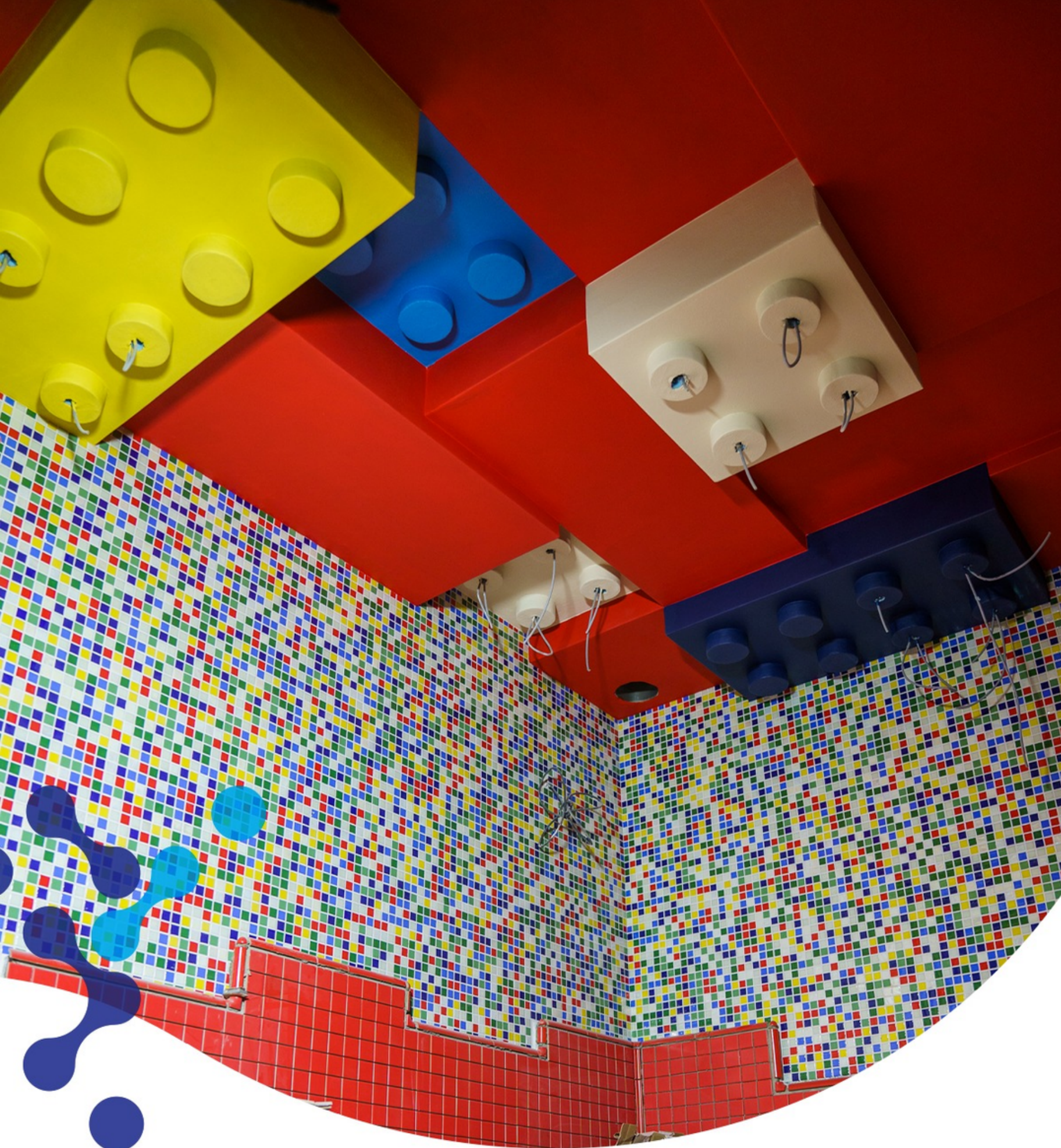
Grota śnieżna

W tym pomieszczeniu przez cały czas panować będzie ujemna temperatura. Warto z niego skorzystać po wizycie w jednej z rozgrzanych saun.

Zespół pomieszczeń hammam

To klasyczna łaźnia parowa, która nawiązuje do tradycyjnych łaźni tureckich. Wilgotne relaksujące powietrze sprawi, że odpoczynek w tym miejscu będzie czymś nad wyraz wyjątkowym.





Sauna klockowa

Jedna z saun parowych, przygotowana z myślą o najmłodszych gościach Fabryki Wody. W pomieszczeniu znajdują się elementy w kształcie kolorowych klocków.

Sauna kinowa

Sauna kinowa będzie znajdować się w strefie dziecięcej i zgodnie z nazwą będą w niej wyświetlane bajki i filmy dla dzieci.

SAUNOWANIE DLA NAJMŁODSZYCH

Interaktywne Warsztaty Edukacyjne:

Nasi doświadczeni edukatorzy poprowadzą interaktywne warsztaty, które pozwolą zrealizować podstawę programową w fascynujący sposób. Poprzez zabawę, eksperymenty i ciekawe ćwiczenia uczniowie odkryją naukowe tajemnice.

Edukatorium – Nauka w Praktyce:

Zapraszamy do naszego edukatorium, gdzie nauka przechodzi na wyższy poziom. Działy tematyczne, eksperymenty i interaktywne wystawy pomogą zrozumieć skomplikowane zagadnienia w sposób przystępny i porywający.

Czas Wolny w Aquaparku i Saunarium:

Po intensywnej nauce przychodzi czas na relaks! Nasz nowoczesny aquapark oraz saunarium to idealne miejsce, aby odprężyć się i naładować energię. Baseny, zjeżdżalnie, jacuzzi – mamy wszystko, czego potrzebujecie do rozluźnienia.

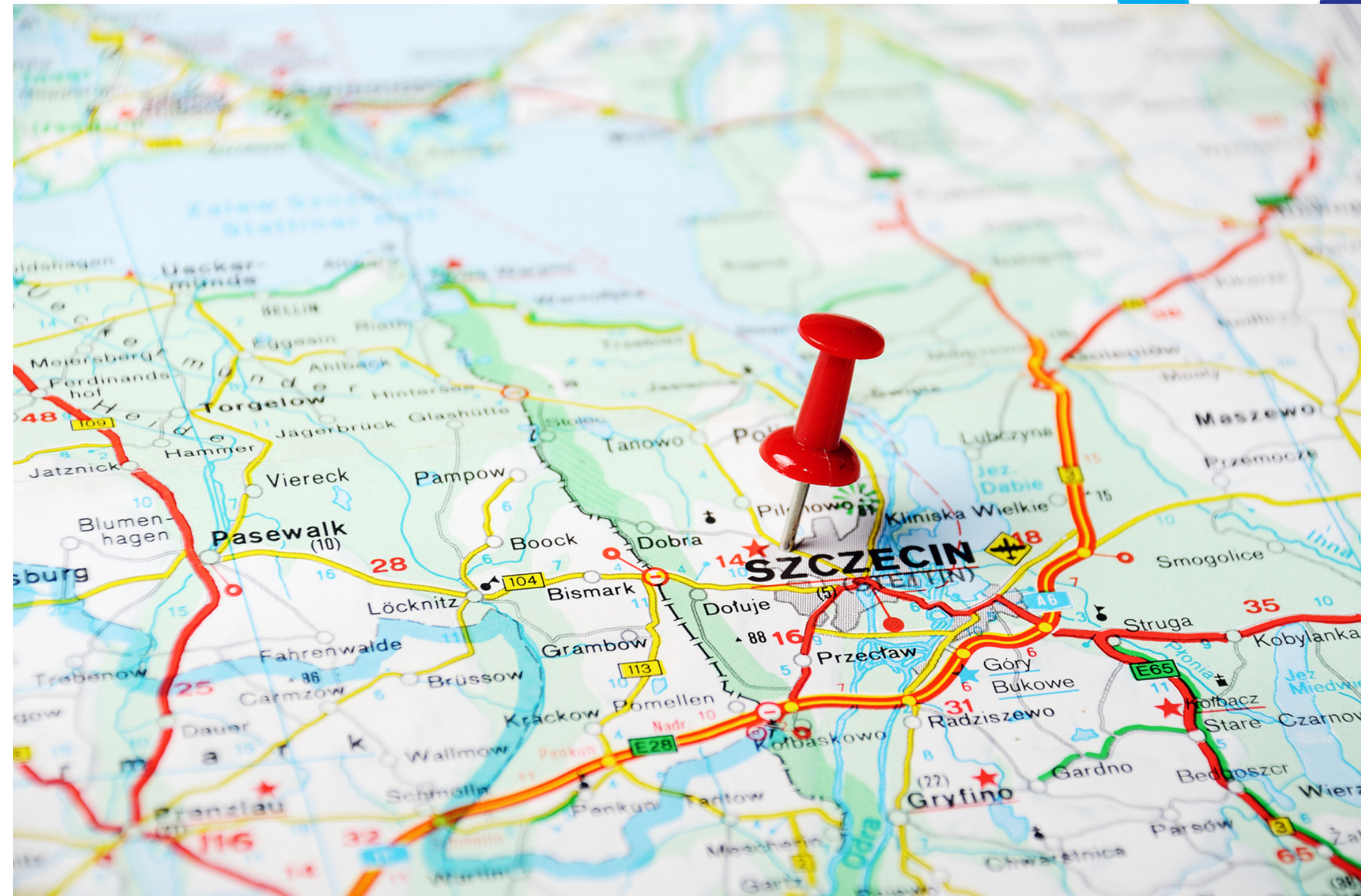
Zakwaterowanie w Hotelu Vulcan:

Trzygwiazdkowy, kameralny hotel w Szczecinie, który wiąże nowoczesny design z atmosferą prywatności, indywidualnym podejściem do Gościa oraz znakomitą kuchnią. Atutem hotelu jest dogodna lokalizacja i bliskość do Fabryki Wody.





- ➔ Oferujemy atrakcyjne rabaty dla grup szkolnych;
- ➔ Możliwość organizacji wycieczki dla nauczycieli w ramach wyjazdu integracyjnego/ szkolenia;
- ➔ Kompleksowość oferty (wraz z uwzględnieniem kosztów zakwaterowania);
- ➔ Możliwość organizacji wycieczki po Szczecinie w towarzystwie przewodnika.



KORZYŚCI

KONTAKT

Marta Miklej – Adamowicz

 887887780

 mmiklej@fabrykawody.eu

Kamila Marcinkiewicz

 607900412

 kmarcinkiewicz@fabrykawody.eu

