

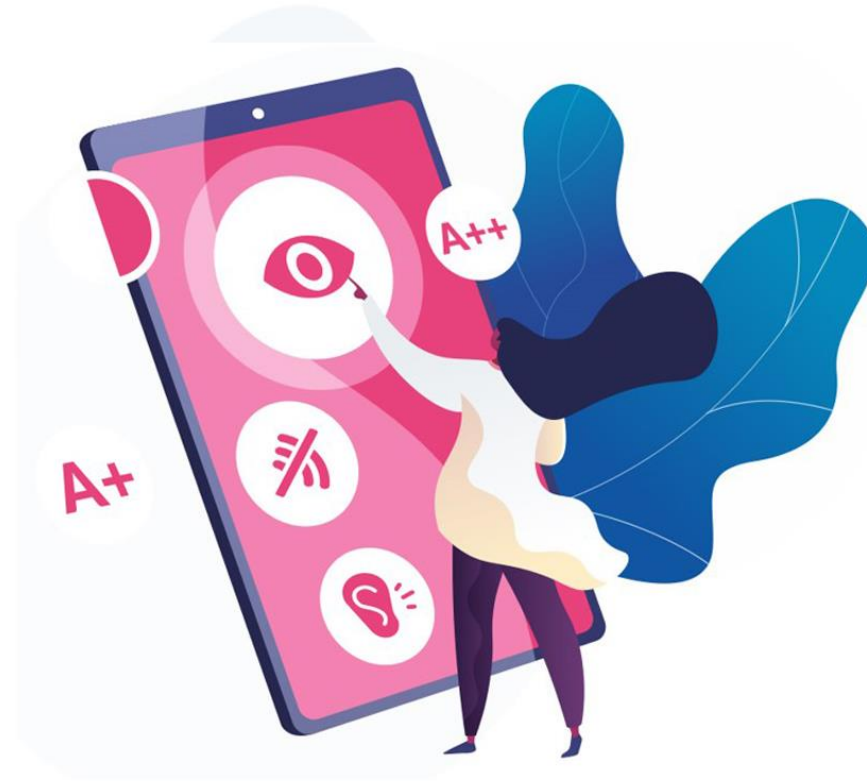


- na rynku od **2009** r.
- ponad **300** zrealizowanych projektów
- autorski system **CMS** z modułem WCAG
- doświadczenia** oparte o współpracę z osobami z niepełnosprawnościami



Dostępność cyfrowa stron internetowych publicznych szkół i placówek oświatowych

Wymogi **WCAG 2.1**
Raport Wdrożeń



Co to jest **dostępność cyfrowa**?

Spór o definicję



Możliwy dostęp
dla **wszystkich**
użytkowników

Możliwy dostęp
dla **użytkowników**
z niepełnosprawnościami

Kto korzysta z dostępności?



Wzrokowe niepełnosprawności



Słuchowe niepełnosprawności



Ruchowe niepełnosprawności



Kognitywne niepełnosprawności



Inne niepełnosprawności



Roboty i wyszukiwarki internetowe

Ilość osób z niepełnosprawnością w Polsce:

12,2% ludności - 4,7mln

Dane według Narodowego Spisu Powszechnego Ludności i Mieszkań 2011 r.

Niewidomi i słabowidzący:

1,8 mln

Dane według GUS 2014 r.

Ilość uczniów:

240,2 tys.

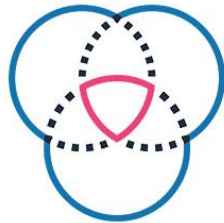
Dane według GUS 2021/2022 r.

Co to jest **WCAG**?

Czcionka: A A⁺ A⁺⁺

Kontrast: 

Zespół rekomendacji dotyczących Dostępności Cyfrowej



Kontrast i kolorystyka



Poprawność kodu



Przyjazna treść



Funkcjonalność

Kogo dotyczy obowiązek wdrożenia zasad WCAG 2.1?

- ✎ żłobki i przedszkola publiczne,
- ✎ szkoły publiczne,
- ✎ szkoły wyższe,
- ✎ urzędy miast, gmin i powiatów,
- ✎ urzędy wojewódzkie,
- ✎ urzędy marszałkowskie,
- ✎ agencje rządowe,
- ✎ domy kultury,
- ✎ ośrodki pomocy społecznej,
- ✎ sądy i prokuratury
- ✎ jednostki policji, straży miejskiej i granicznej,
- ✎ publiczne muzea i galerie sztuki,
- ✎ zakłady karne,
- ✎ związki metropolitalne.

ASPEKTY PRAWNE

Kto, co i kiedy weryfikuje?

- Minister ds. informatyzacji monitoruje, raz w roku, zapewnienie dostępności cyfrowej stron internetowych i aplikacji mobilnych podmiotów publicznych.
- Rosnąca liczba uzasadnionych skarg.

Kary za:

- Nieuzasadnione i uporczywe nie zapewnienie dostępności cyfrowej strony internetowej lub aplikacji mobilnej / rosnąca liczba uzasadnionych skarg.
10 000 PLN
- Nie sporządzenie i nie opublikowanie deklaracji dostępności albo brak zawarcia w niej wskazanych elementów.
5 000 PLN

Raport wdrożeń

Obejmuje **1354** publicznych szkół i placówek oświatowych w woj. zachodniopomorskim



28%
(379)

Strony zgodne
z WCAG 2.1



54%
(727)

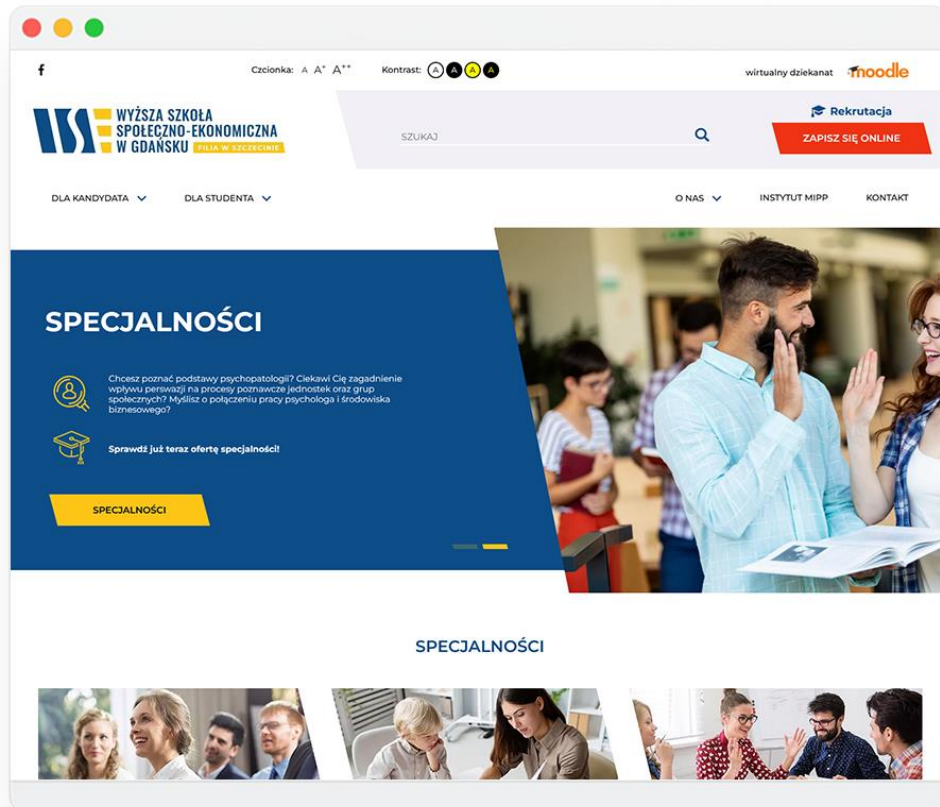
Brak wdrożenia



18%
(248)

Błędne wdrożenie
WCAG 2.1

Instytucje dostępne cyfrowo

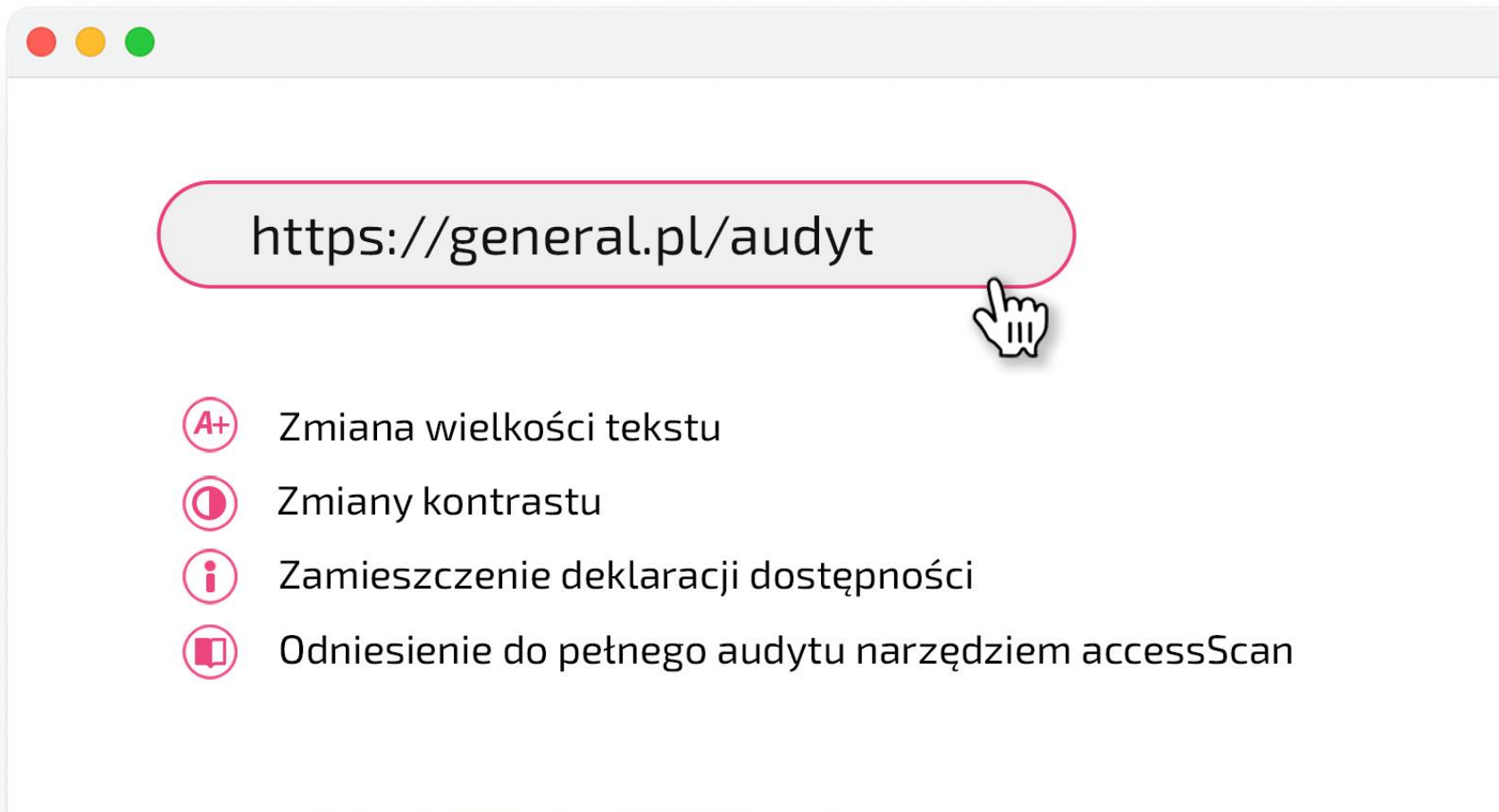


psychologia-wsse.pl



mipp.pl

Sprawdź swoją stronę



KONKURS

Do wygrania strona internetowa zgodna ze standardami WCAG 2.1

