

MORSKIE CENTRUM NAUKI
IM. PROF. JERZEGO STELMACHA
W SZCZECINIE

ZAPROSZENIE DO EDUKACYJNEJ PODRÓŻY

KOŁOBRZEG, 23.11.2023

Karolina Bloom, Patrycja Skrobicka







Morskie Centrum Nauki im. prof.
Jerzego Stelmacha (MCN) jest
nowoczesną instytucją edukacyjną
umożliwiającą dzieciom
i dorosłym odkrywanie sekretów
nauki i techniki

- UNIKATOWA INSTYTUCJA
ZWIĄZANA Z REGIONEM
- MIEJSCE SPOTKAŃ I DIALOGU
- ŹRÓDŁO KULTURY I EDUKACJI

WYSTAWA STAŁA

Ponad 200 interaktywnych eksponatów
5 stref tematycznych



Cała naprzód!



Chlap!



Życie na morzu



Morski żywioł



Którędy do Afryki?



WYSTAWA STAŁA

Cennik:

Bilet normalny 30 zł

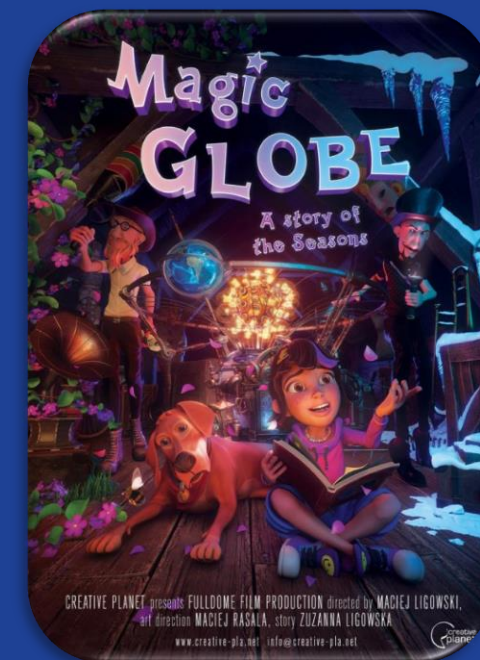
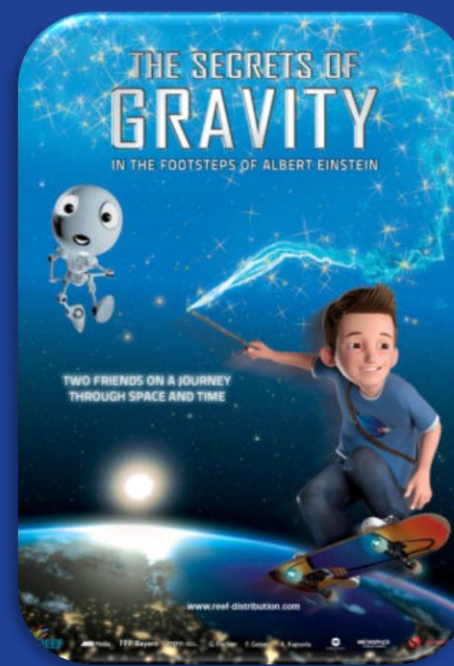
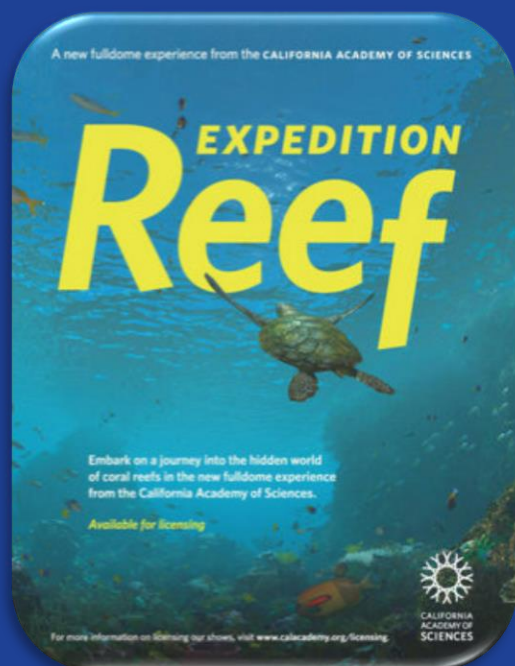
Bilet ulgowy 25 zł

Bilet grupowy 25 zł (10+1)

Czas zwiedzania około 3h



Rozpięta na trzech kondygnacjach „lewitująca” kula planetarium to drugie serce Morskiego Centrum Nauki. Miejsce w którym łączy się oryginalna architektura ze światem nauki i zaawansowanymi technologiami.



PLANETARIUM

Cennik:

Bilet normalny 25 zł

Bilet ulgowy 16 zł

Bilet grupowy 16 zł (10+1)



PRACOWNIE EDUKACYJNE

Pracownia biologiczno-chemiczna

Pracownia STEAM

Modelarnia 2.0



PRACOWNIE

Cennik:

Zajęcia 20 zł

Zajęcia + wystawa 40 zł

Czas zajęć około 1h



DO ZOBACZENIA NA POKŁADZIE MORSKIEGO CENTRUM NAUKI!



Karolina Bloom

k.bloom@centrumnauki.eu

Patrycja Skrobicka

p.skrobicka@centrumnauki.eu

Morskie Centrum Nauki

ul. Nad Duńczycą 1 Szczecin