



**Mensa Czech Republic**

# **Mensa na rzecz uzdolnionych dzieci**

Kołobrzeg, 29. 11. 2018

Tomáš Blumenstein



- Dzieci idą do szkoły
- Zaczynają naukę w pierwszej klasie
- W klasie jest również nauczyciel oraz inni uczniowie





- W szkole są także korytarze
- A szkołą kieruje dyrektor
- W szkole jest także stołówka
- Oraz wózny





- Gdy dzieci kończą naukę w szkole podstawowej, kontynuują edukację w szkole średniej
- W szkole średniej także są nauczyciele i dyrektor





Jak się poczuliście?



# W szkole

- Nie uważasz!
- Nie zgłaszaj się ciągle, daj innym odpowiedzieć!
- Niech się pani nie boi, pani dziecko się do Bożego Narodzenia unormuje.



# W szkole

- Demotywacja
- Niepowodzenie
- Wyuczona bezradność



# Zdolne Dziecko

- Jak rozpoznać zdolne dziecko?





# Zdolne Dziecko

Jak rozpoznać zdolne dziecko?

- Odnosi sukcesy
- Wykonuje polecenia nauczycieli
- Pewne siebie
- Nie potrzebuje żadnego specjalnego wsparcia



# Odnoszące sukcesy



- Odnosi sukcesy w szkole
- Chce być lubiane przez nauczycieli, chce dostawać dobre oceny
- Dostosowuje się, pozostaje w strefie komfortu

## Jak wspierać:

- Dać trudniejsze zadania
- Przyspieszyć
- Wzmocnić odwagę i autonomię

Source: Typology by Maureen Neihard



# Kreatywne



- Silna motywacja wewnętrzna, energia
- Mniejsza samokontrola, jest labilne
- Nie jest zainteresowane spełnianiem oczekiwań otoczenia

## Jak wspierać:

- Nagradzać nowatorskie rozwiązania
- Rozwijać to w czym jest twórczy – mentor
- Tolerować różnice



# Skryte



- Odnosi sukcesy w szkole
- Umniejsza swój talent
- Uważa sukces za zdradę grupy
- Nie chce się rozwijać

## Jak wspierać:

- Stwarzać przyjazne środowisko edukacyjne
- Pomóc z wewnętrznymi rozterkami
- Rozwijać umiejętności społeczne



# Aspołeczne



- Problemy z zachowaniem, konfliktowość, porywczosć
- Niezmotywowany przez nauczyciela, nie radzi sobie z porażką

## Jak wspierać:

- Ustalić zasady, uczyć odpowiedzialności
- Unikać konfrontacji, okazać empatię
- Nie obniżać poprzeczki



# Podwójnie wyjątkowe



- Ograniczenia lub deficyty (fizyczne, psychiczne)
- Niepowodzenia szkolne, problemy z zachowaniem
- Lęk, depresja, niezadowolenie

## Jak wspierać:

- Rozwijać kompetencje społeczne
- Mierzyć sukcesy różną miarą
- Zadania w zakresie zainteresowań



# Uczący się niezależnie



- Wytrwały, wyznacza sobie cele
- Odważny, szuka trudnych zadań
- Radzi sobie z porażką

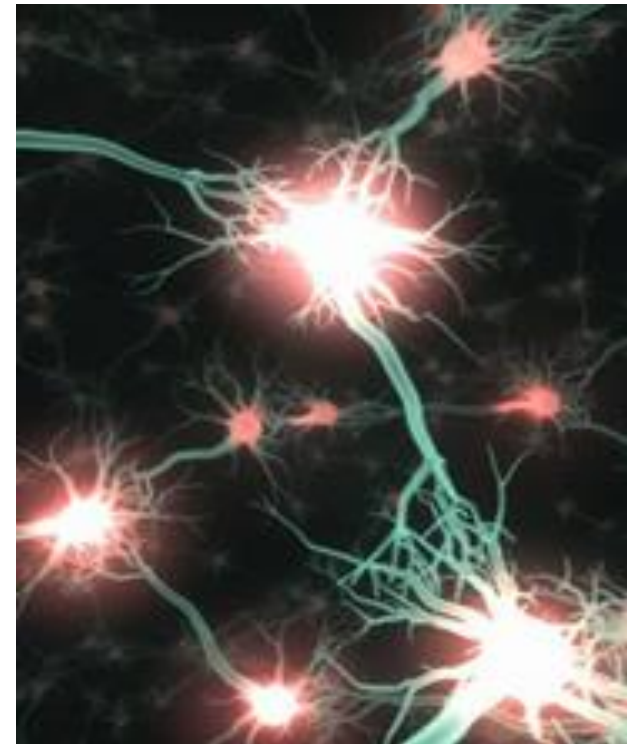
## Jak wspierać:

- Dać więcej wsparcia, a nie mniej
- Nauczyć samooceny
- Znaleźć mentora



# Neurologia

- Mózg nie jest większy, ale ma inną strukturę
- Większa aktywność synaps
- Szybsza reakcja na bodziec (poznawcza ale także emocjonalna)
- Aktywność widoczna na rezonansie magnetycznym







# W klasie

Jeden z uczniów skończył zadanie wcześniej niż pozostali.

Co zrobi nauczyciel?

- Kaze mu poczekać na innych.
- Da mu więcej podobnych zadań.

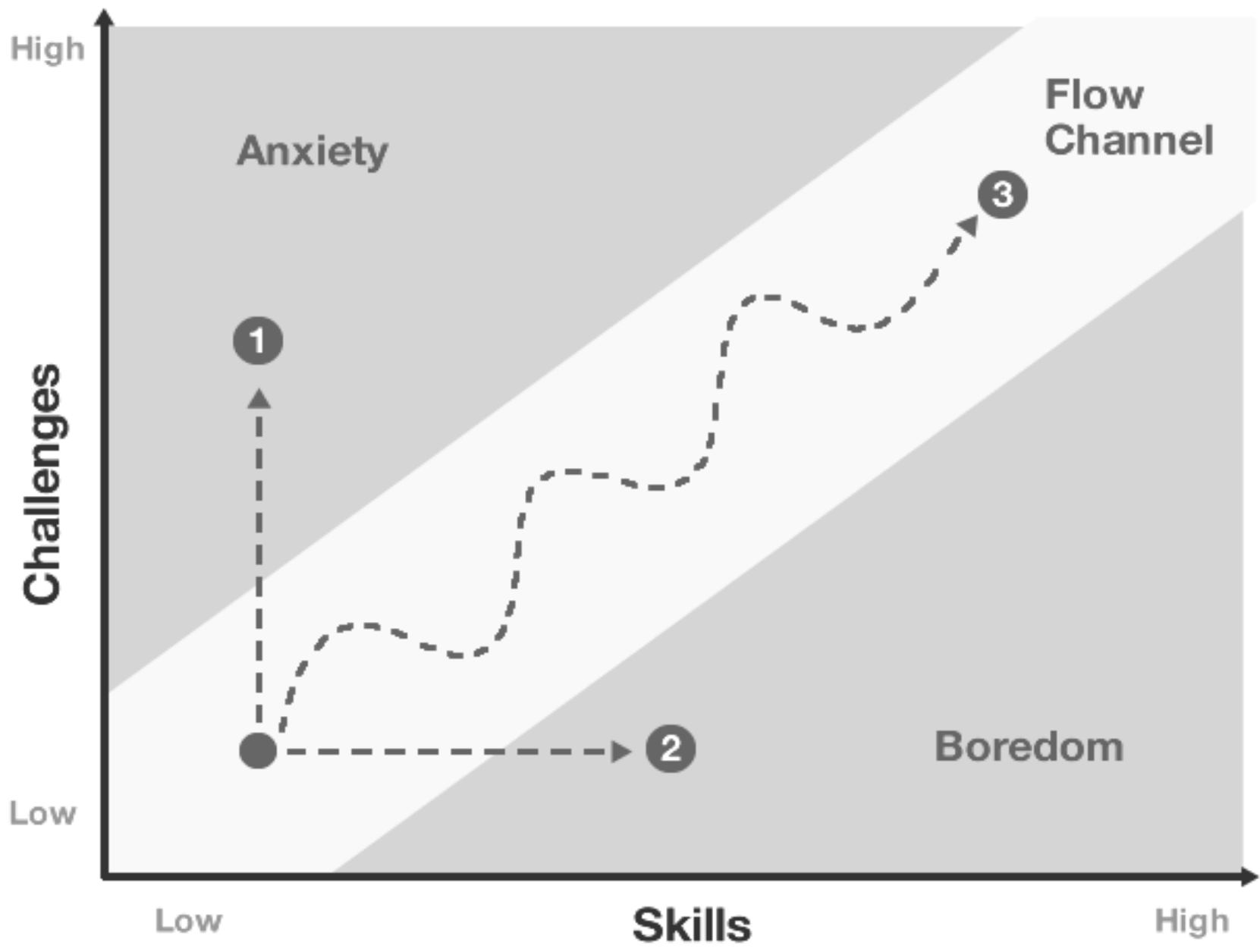


# W klasie

Jeden z uczniów skończył zadanie wcześniej niż pozostali.

Co zrobi nauczyciel?

- Kaze mu poczekać na innych.
- Da mu więcej podobnych zadań.
- **Da mu trudniejsze zadania.**



High

Anxiety

Flow Channel

1

3

Challenges

2

Boredom

Low

Low

Skills

High



# Dlaczego?

Dlaczego powinniśmy dostrzegać i wspierać zdolne dzieci?



# Dlaczego?

Dlaczego powinniśmy dostrzegać i wspierać zdolne dzieci?





# Dlaczego?

Dlaczego powinniśmy dostrzegać i wspierać zdolne dzieci?





# Mensa Czech dla dzieci

- NTC System of Learning
- Mensa Grammar School
- Mensa for Schools, Conferences
- Clubs of GC, Board Games Clubs
- Children Cipher League, Days with Mensa
- Summer camps, Meeting of families
- Children Mensa, IQ testing at schools
- Webpage [deti.mensa.cz](http://deti.mensa.cz)
- Logical Olympiad, Abaku League
- Seminars for gifted students
- Series of seminars for teachers
- Project Supporting Gifted Children for the Future
- Skola4





# NTC System Nauczania

- Ćwiczenia mózgu, rozwój zdolności intelektualnych dzieci w wieku przedszkolnym
- Dr Ranko Rajović, Mensa Serbia
- Wykłady dla nauczycieli akredytowane przez Ministerstwo Edukacji
- Dwie publikacje w j. czeskim







# Szkoła Mensy

- Założona w 1993
- Mensa CR – założyciel / właściciel
- Szkoła 8-letnia (wiek 11-19 lat)
- Indywidualne podejście nauczycieli
- Część lekcji na uniwersytetach i w instytutach naukowych





# Mensa dla szkół

- Wsparcie, doradztwo i certyfikacja dla szkół pracujących ze zdolnymi dziećmi
  - Rozpoznawanie zdolnych dzieci
  - Klasy dla zdolnych dzieci
  - Programy indywidualne
  - Zajęcia pozaszkolne
  - Szkolenia dla nauczycieli
  - *Certyfikat “Szkoła współpracująca z Mensą”*





# Konferencje

- Wykłady, warsztaty, wymiana doświadczeń
- Międzynarodowi prelegenci
- 330 uczestników
- Więcej na stronie:  
[deti.mensa.cz/konference](http://deti.mensa.cz/konference)
- 22. – 23. 3.2019, Praga





# Kluby zdolnych dzieci

- Szkoła podstawowa, spotkania co dwa tygodnie
- Program:
  - Wycieczki, wykłady, zwiedzanie
  - Zadania logiczne, szyfry, gry
- Cele:
  - Rozpoznawanie uzdolnień we wczesnym wieku
  - Wspieranie rozwoju intelektualnego
  - Umożliwianie kontaktów z podobnymi sobie w okolicy





# Dziecięca Liga Szyfrów

- Współzawodnictwo on-line na stronie [www Mensy](http://www.Mensy)

- Regularne zadania co miesiąc

1. (1 bod)

.-/..../-.../-...-//-.-/.../-...-//....-//-.-/.../-...-//...-//

2. (1,5 bodu)

BACACBABBBCBACABCACBBCABABCABACABAACCAAACABABCBCBACABCC

- Także Liga Szyfrów dla dorosłych

3. (1,5 bodu)

●○○ ●○○ ○●○○ ○ ○○○○ ○● ●○○○ ○●○○ ○○○ ●○○○ ●○○○  
○○○○ ○ ○○○



# Dzień z Mensą w szkole

- Na zaproszenie szkół
- Zadania logiczne i szyfry
- Gry planszowe
- Testy inteligencji



# Mistrzostwa Abaku

- Matematyczne „scrabble“
- Współzawodnictwo on-line
- Mensa organizuje finały
- Dla dzieci ze szkoły podstawowej

	5	6	2	8	8	4		
		2			3			
7	1	8	1	9	2	0	3	9
		4					9	
	6	2	8					
			4					
		3	0	5	0	8	0	
			4					
			8	7	1			

1 2 3 4

1 2 4 8 3 2 1 6 6





# Letnie obozy

- Tematyczne 7-14 dniowe obozy (na łonie natury/ w mieście)
- Zabawa i rozwój umiejętności
- Gry, konkursy, szyfry, zadania logiczne, kreatywne pisanie retoryka, malowanie tańce







# Spotkania rodzin

- Rodzice zainteresowani rozwojem uzdolnień swoich dzieci
- Gry indywidualne i zespołowe, szyfry, zadania logiczne
- Wykłady, rozmowy, konsultacje, poradnictwo – przez psychologów
- Wymiana doświadczeń, dobre praktyki





# Strona deti.mensa.cz

- Aktywności dla zdolnych dzieci nie tylko z Mensy
- Kalendarz wydarzeń
- Informacje, wskazówki
- Galeria zdjęć
- Pytania i odpowiedzi
- Mapy



# Olimpiada Logiczna

- Rywalizacja w zadaniach logicznych
- 61000 uczestników
- Od 2008
- 3 etapy





# Seminaria dla młodzieży

- Dwa razy w roku
- 60-70 uczniów w wieku 12-19 lat z całego kraju
- Wykłady skoncentrowane na nauce, technologii, inżynierii, matematyce
- Wykłady prowadzone przez przedstawicieli uniwersytetów i Mensy
- Wycieczki do laboratoriów uniwersyteckich
- Budowanie zespołów



# Seminaria dla Nauczycieli

- Cykl 10 całodniowych seminariów
- Dla nauczycieli – koordynatorów programów zdolnych dzieci
- Organizowane z Ministerstwem Edukacji
- Około 350 nauczycieli w 2017 roku
- *Rozpoznawanie i wspieranie zdolnych dzieci, plany indywidualne, dodatkowe zajęcia, kreatywność, rozwiązywanie problemów, dobre praktyki, specjalne klasy*



# Przyszłość uzdolnionych

## Problem

- Większość uzdolnionych uczniów jest nieodkrytych
- Ich talent jest marnowany, cierpią na tym

## Misja

- Przeprowadzić 150 seminariów w całym kraju
- Zmiana podejścia dyrektorów szkół

## Cele (planowane)

- Zmiana w szkołach w kraju, Mensa Goodwill
- Więcej wolontariuszy w Mensie znających tematykę zdolnych dzieci





# Project Skola4

- Szkolenia dla nauczycieli w szkołach pilotażowych
- Nowoczesne metody dydaktyczne
- Projekt nauczania
- Indywidualizacja



# Kontakt, linki

[www.mensa.cz](http://www.mensa.cz)

[tblumen@mensa.cz](mailto:tblumen@mensa.cz)

+420 603 726 030

Tomáš Blumenstein